

POJISTKY A POJISTKOVÉ DRŽÁKY

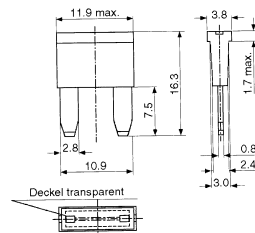
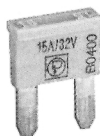
TECHNICKÁ DATA

Jmenovité napětí	32 V
Vypínací schopnost	1 000 A/32 V DC
Vypínací časy 1 A ... 30 A	
1,1×I _N :	100 h
1,35×I _N :	750 ms ... 1800 s
2×I _N :	150 ms ... 5 s
3,5×I _N :	40 ms ... 500 ms
6×I _N :	20 ms ... 100 ms

	jmenovitý proud [mA/A]	tepelný odpor [mΩ]	úbytek napětí [mV]	tavný integrál [A ² s]
FK1-01	1	93,0	225	0,86
FK1-02	2	40,0	200	3,2
FK1-03	3	24,0	90	7,6
FK1-04	4	17,0	175	15
FK1-05	5	14,0	175	25
FK1-07,5	7,5	8,5	150	49
FK1-10	10	6,0	75	84
FK1-15	15	3,7	125	230
FK1-20	20	2,8	-	480
FK1-25	25	2,1	-	870
FK1-30	30	1,7	-	1600

Ploché pojistky FK1 32 V

obj. č.	typ	popis	množství min. obj.	Kč/1 ks s DPH	Kč/1 ks bez DPH	bal. B	cena B bez DPH
1514343-14	FK1-01	Plochá pojistka 1A 32V černá	25	15,60	12,79	25	11,51
1514344-14	FK1-02	Plochá pojistka 2A 32V grau	25	15,60	12,79	25	11,51
1514345-14	FK1-03	Plochá pojistka 3A 32V violett	25	15,60	12,79	25	11,51
1514346-14	FK1-04	Plochá pojistka 4A 32V rosa	25	15,60	12,79	25	11,51
1514347-14	FK1-05	Plochá pojistka 5A 32V h.-braun	25	15,60	12,79	25	11,51
1514348-14	FK1-07,5	Plochá pojistka 7,5A 32V braun	25	15,60	12,79	25	11,51
1514349-14	FK1-10	Plochá pojistka 10A 32V rot	25	15,60	12,79	25	11,51
1514350-14	FK1-15	Plochá pojistka 15A 32V h.-blau	25	15,60	12,79	25	11,51
1514351-14	FK1-20	Plochá pojistka 20A 32V gelb	25	15,60	12,79	25	11,51
1514352-14	FK1-25	Plochá pojistka 25A 32V weia	25	15,60	12,79	25	11,51
1514353-14	FK1-30	Plochá pojistka 30A 32V h.-gr?n	25	15,60	12,79	25	11,51



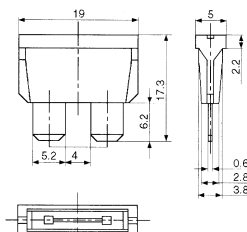
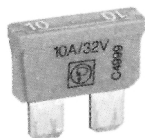
TECHNICKÁ DATA

Jmenovité napětí	32 V
Vypínací schopnost	1 000 A/32 V DC
Vypínací časy 0,5 A ... 40 A	
1,1×I _N :	100 h
1,35×I _N :	750 ms ... 1800 s
2×I _N :	150 ms ... 5 s
3,5×I _N :	40 ms ... 500 ms
6×I _N :	20 ms ... 100 ms

	jmenovitý proud [mA/A]	tepelný odpor [mΩ]	úbytek napětí [mV]	tavný integrál [A ² s]
FK2-0,5	0,5	410	-	0,8
FK2-01	1	110,0	225	1
FK2-02	2	46,0	200	4,7
FK2-03	3	36,0	175	9
FK2-04	4	16,0	175	19
FK2-05	5	15,0	175	32
FK2-07,5	7,5	8,7	150	60
FK2-10	10	6,6	125	120
F22-15	15	4,4	125	300
FK2-20	20	3,0	125	900
FK2-25	25	2,2	100	900
FK2-30	30	1,7	100	1200
FK2-35	35	1,4	-	2000
FK2-40	40	1,2	-	3400

Ploché pojistky FK2 32 V

obj. č.	typ	popis	množství min. obj.	Kč/1 ks s DPH	Kč/1 ks bez DPH	bal. B	cena B bez DPH
1514354-14	FK2-0,5	Plochá pojistka 0,5A 32V blau	25	7,10	5,82	25	5,24
1514355-14	FK2-01	Plochá pojistka 1A 32V schwarz	25	7,10	5,82	25	5,24
1514356-14	FK2-02	Plochá pojistka 2A 32V grau	25	7,10	5,82	25	5,24
1514357-14	FK2-03	Plochá pojistka 3A 32V violett	25	4,50	3,69	25	3,32
1514358-14	FK2-04	Plochá pojistka 4A 32V rosa	25	4,50	3,69	25	3,32
1514359-14	FK2-05	Plochá pojistka 5A 32V h.-braun	25	4,50	3,69	25	3,32
1514360-14	FK2-07,5	Plochá pojistka 7,5A 32V braun	25	4,50	3,69	25	3,32
1514361-14	FK2-10	Plochá pojistka 10A 32V rot	25	4,50	3,69	25	3,32
1514362-14	FK2-15	Plochá pojistka 15A 32V h.-blau	25	4,50	3,69	25	3,32
1514363-14	FK2-20	Plochá pojistka 20A 32V gelb	25	4,50	3,69	25	3,32
1514364-14	FK2-25	Plochá pojistka 25A 32V weia	25	4,50	3,69	25	3,32
1514365-14	FK2-30	Plochá pojistka 30A 32V h.-gr?n	25	4,50	3,69	25	3,32
1514366-14	FK2-35	Plochá pojistka 35A 32V gr?n	25	4,50	3,69	25	3,32
1514367-14	FK2-40	Plochá pojistka 40A 32V orange	25	4,50	3,69	25	3,32

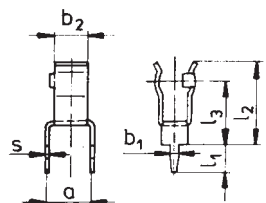
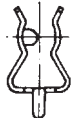
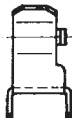
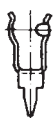


G8400

POJISTKOVÉ DRŽÁKY

Držáky pojistek do plošných spojů

obj. č.	typ	popis	množství min. obj.	Kč/1 ks s DPH	Kč/1 ks bez DPH	bal. B	cena B bez DPH
1505726-14	SHH1B	Kontakt pojistky do ploš.spoje 4x08	100	1,90	1,56	100	1,40
1505727-14	SHH1	Kontakt pojistky do ploš.spoje 4x08	100	1,20	0,98	100	0,88
1505728-14	SHH2	Kontakt pojistky do ploš.spoje 4,5x9,5	100	1,20	0,98	100	0,88
1505729-14	SHH3N	Kontakt pojistky do ploš.spoje 6x11	100	2,30	1,89	100	1,70



SHH1_

SHH2_

SHH3N

TECHNICKÁ DATA

Držák pojistek půlený pro malé pojistky 5 x 20 mm a 6 x 32 mm

Typ	Materiál	[mm]	Povrch
SHH1	mosaz	0,4	postříbřeno
SHH1B	bronz	0,4	-
SHH2	mosaz	0,4	postříbřeno
SHH3N	mosaz	0,5	postříbřeno

	D	l ₁	l ₂	l ₃	b ₁	b ₂	a	s
	[mm]							
SHH1_	5,0	3,5	10,0	7,5	1,2	4,0	5,0	0,4
SHH2	5,0	3,5	9,0	6,5	1,2	4,5	5,0	0,4
SHH3N	6,3	3,6	11,0	7,2	1,5	6/7	-	0,5